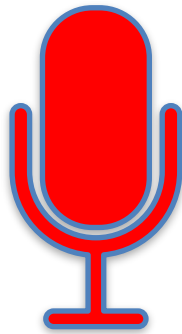
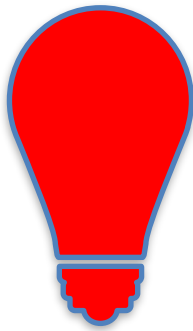


“LAS 4 ESTACIONES Ya no son lo que eran”



**NECESIDADES
ILUMINACIÓN
SONIDO
VÍDEO**

Título: Las 4 Estaciones ya no son lo que eran

Duración: 1H. 30M.

Tiempo de montaje: 6 Horas.

Tiempo de montaje: 2 Horas.

Personal carga y descarga: 2 Persona (1 Hora descarga / 1 Hora carga Aprox.)

En caso de no poder disponer de alguna de las necesidades descritas a continuación se ruega contactar con el responsable técnico de la compañía:

Tatoño - 610441134 - tatono@teatrocheymoches.es

ESCENARIO - MAQUINARIA – VESTIDO

Medidas óptimas / Vestido:

Ancho: 9 Metros - Fondo: 8 Metros - Altura mínima a focos: 6 Metros

Cámara negra: Si

Pantalla de proyección Blanca 9x7

Número de varas y usos:

Total varas utilizadas: 6 + frontal.

4 Varas + frontal para iluminación. 1 vara para colgar dos máquinas de nieve. 1 vara para pantalla de proyección.

Otros:

Escalera de acceso de escenario a patio de butacas.

Se utiliza máquina de humo.

Se utiliza proyección de vídeo frontal, hay que prever un espacio para la colocación del proyector de vídeo.

ILUMINACIÓN

Control de iluminación: Mesa profesional con capacidad para el manejo de cues, subgrupos y fixtures. Preferiblemente Hydra Scan, Hydra Sky o similar.

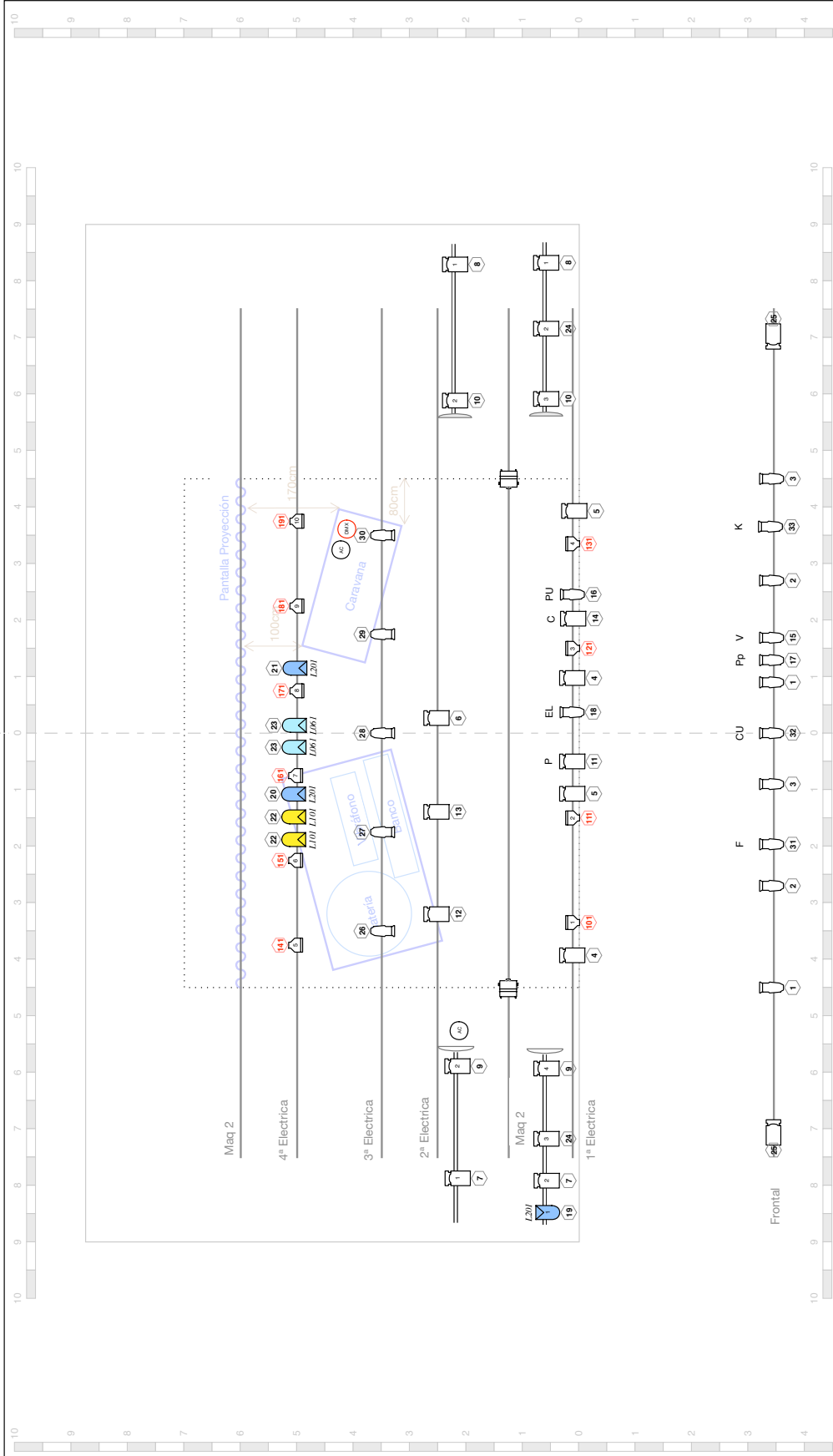
Canales de dimmer: 36

Varas electrificadas: 4 + Frontal

Proyectores y colocación: VER PLANO ADJUNTO

El control de iluminación estará instalado preferiblemente en el fondo del patio de butacas o en un palco centrado con una visibilidad con una visibilidad perfecta de todo el escenario y pegado al control de sonido. Nunca en cabinas cerradas o aisladas de la zona de audición del público. Todo el equipo contará con un sistema de cableado suficiente y en perfecto estado para el correcto funcionamiento de todo el material solicitado. Todo el equipo deberá estar instalado, cableado y disposición del personal técnico de la compañía en los horarios fijados por la compañía. Es imprescindible un oscuro lo más absoluto posible durante la representación.

PLANO DE ILUMINACIÓN



<p>Las 4 Estaciones - Teatro Che y Moché</p> <p>Venue: Plano Genral Designer: Tatoño - 610441134 - tatono@teatrocheymoché.es 26/2/18</p>		<p>Light Plot</p>	
<p>* Material aportado por la compañía</p>		<p>Maq Nieve - 2'</p> <p>AC o DMX</p>	
<p>Parted - 10</p>	<p>Recorte 15°30' - 18</p>	<p>PC 1k - 2'</p>	<p>Par64 N°5 - 7</p>
<p>Color</p>	<p>Channel</p>	<p>Maq Nieve - 2'</p>	<p>AC o DMX</p>

VÍDEO

Proyector: Proyector 12.000L para proyección frontal con entrada HDMI

Pantalla de proyección: Pantalla blanca de proyección de 9x6

Es imprescindible la proyección de vídeo en las mejores condiciones posibles para la realización del espectáculo. Se necesitara un espacio para la colocación del proyector que permite cubrir en su totalidad la pantalla de proyección. Se necesitara cableado HDMI entre el proyector y la cabina de control. La compañía dispone de un ordenador Mac Book Pro desde el que se lanzan todas las proyecciones. El control de vídeo estará instalado al lado del control de iluminación. Todo el equipo contará con un sistema de cableado suficiente y en perfecto estado para el correcto funcionamiento de todo el material solicitado. Todo el equipo deberá estar instalado, cableado y disposición del personal técnico de la compañía en los horarios fijados por la compañía.

Si el teatro no dispone de este material contactar con la compañía.

SONIDO

El equipo de sonido para la audiencia tendrá la suficiente calidad y potencia para garantizar una reproducción de sonido en vivo clara, rica y nítida en toda la audiencia. Especial atención a la completa cobertura homogénea en toda la sala. Estará ajustado en fase y en frecuencia a la llegada del equipo técnico.

El equipo de sonido de escenario constará de 4 monitores de idéntica marca y características, divididos en 3 envíos. 2 dan cobertura sidefill a los actores en el envío 1, y los otros 2 lanzan efectos en los envíos 2 y 3 (Estéreo). Tendrán la cobertura, calidad y la potencia suficiente para ofrecer una reproducción limpia y detallada en todo el escenario antes de la realimentación.

La mesa de F.O.H será DIGITAL y tendrá un mínimo de 24CH /24 faders motorizados / 4 envíos (más todos los necesarios para enviar señal a todo el sistema de sonido principal). Se necesitarán 3 procesadores de FX (2 reverb + 1 delay). En el caso de ser posible, se deberá facilitar punto de acceso inalámbrico para el control remoto de la mesa de sonido desde cualquier lado de la sala y escenario a través de PC o iPad. La sala aportará un sistema de reproducción de música, tal como CD, MP3, USB,... ubicado en el control de sonido, y una luz de trabajo discreta y eficaz.

Todo el cableado y sistemas deberán estar chequeados y libre de ruidos y señales espurias.

La compañía aporta rack de microfonía inalámbrica con 6 sistemas completos.

TEATRO CHE Y MOCHE – LAS 4 ESTACIONES – NECESIDADES TÉCNICAS

LISTA DE CANALES - SONIDO

Canal	Instrumento	Micro	Soporte	Notas
1	BOMBO	AKG C451BL / SM91	NO	
2	CAJA	E904	PINZA	
3	CHARLES	KM184/C414/C3000	PEQUEÑO	
4	TOM	E904	PINZA	
5	OVERHEAD	KM184/C414/C3000	PEQUEÑO	
6	BONGÓS	SM57	RANA	
7	VIBRAFONO L	AKG SE391/KM184	PEQUEÑO	
8	VIBRAFONO R	AKG SE391/KM184	PEQUEÑO	
9	CAJA ITINERANTE	INALÁMBRICO	NO	PROPIO
10	VIOLÍN	INALÁMBRICO	NO	PROPIO
11	CHELO	INALÁMBRICO	NO	PROPIO
12	GUIARRA	INALÁMBRICO	NO	PROPIO
13	SAXO TENOR	INALÁMBRICO	NO	PROPIO
14	SAXO BARÍTONO	INALÁMBRICO	NO	PROPIO
15	BOMBO ITINERANTE	C519/PT400 INALAM.	NO	
16	AMB CARAVANA	SENH MKE2/AT899	NO	
17	AMB L	AKG SE391/KM184	RANA	
18	AMB R	AKG SE391/KM184	RANA	
19	ACORDEÓN	INALÁMBRICO	NO	
2'	TALKBACK	AUDIX OM2		CONTROL
21	SONIDOS L	MAC		CONTROL
22	SONIDOS R	MAC		CONTROL
23	PC L	PC		CONTROL
24	PC R	PC		CONTROL

OTROS

- Camerinos para seis personas. Acondicionados, limpios y con baño.
- Agua mineral durante el montaje y la representación.
- Personal técnico cualificado responsable del teatro: 1 iluminación, 1 sonido, 1 maquinista.